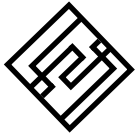


**inova**  
PRODUTOS INDUSTRIAIS

# *Catálogo de produtos*

**A Inova Produtos Industriais  
agrega ao seu negócio  
Confiança, Qualidade e  
prazo**

Inova produtos industriais trabalha com fabricação de bandejas aramados para diversas áreas e seguimentos para uso em autoclave e manuseio de instrumentos .



**inova**  
PRODUTOS INDUSTRIAIS

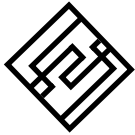
## Sobre a Inova Produtos Industriais

**Inova Produtos Industriais** foi criada com o intuito de gerar produtos com qualidade e durabilidade, garantindo um padrão ouro na fabricação de nossos materiais.

Trabalhamos na fabricação de peças em alumínio 1mm, aramados em aço inox, para pronta entrega em todo o Brasil.

Nosso objetivo é inovar sempre. Oferecer preços competitivos. Buscar melhoria contínua de processos de trabalho e fabricação de nossos produtos.

Entre em contato e converse com nosso departamento de vendas. Com certeza vamos atender suas necessidades com nossos produtos.



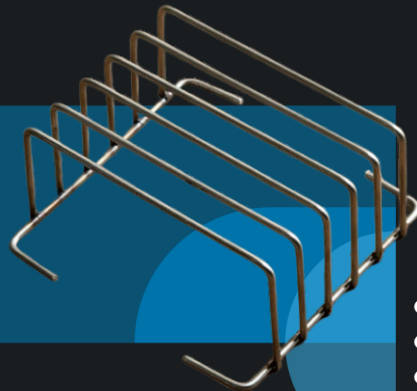
# inova

PRODUTOS INDUSTRIAIS

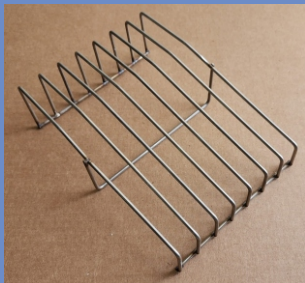


## Suportes de Envelopes

Usado em diversos seguimentos, pode acomodar várias ferramentas e utensílios

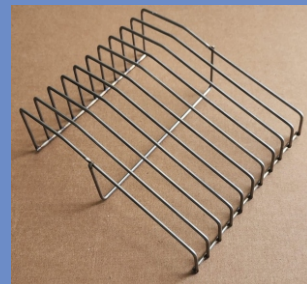


## Modelos de suporte para envelopes de autoclave



Codigo : GR-01.01.07.01

Modelo de AutoClave : Cristofoli  
Capacidade : **12L 7 envelopes**  
Material : Aço Inox 3mm  
Tamanho: 198x142x58 (CxLxA)  
Espaços para envelope: 1,7 cm



Codigo : GR-01.02.10.01

Modelo de AutoClave: Cristofoli  
Capacidade: **12 L/10 envelopes**  
Material : Aço Inox 3mm  
Tamanho: 212x181x58 (CxLxA)  
Espaços para envelope: 1,7 cm



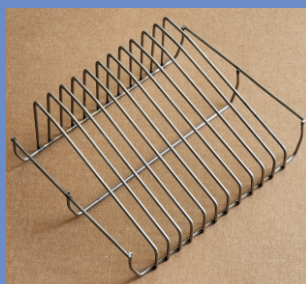
Codigo : GR-01.03.05.01

Modelo de AutoClave : Baby/Amora 4l  
Capacidade: **4 L / 5 envelopes**  
Material : Aço Inox 3mm  
Tamanho : 125x123x61  
Espaços para Envelope: 1,7 cm



Codigo : GR-01.04.09.01

Modelo de AutoClave : Cristofoli  
Capacidade: **21 L/ 9 envelopes**  
Material : Aço Inox 3mm  
Tamanho : 270x128x60  
Espaços para Envelope: 1,15 cm



Codigo : GR-01.05.13.01

Modelo de AutoClave : Cristofoli  
Capacidade: **12 L/ 13 envelopes**  
Material : Aço Inox 3mm  
Tamanho : 190x175x65 (CxLxA)  
Espaços para Envelope: 1,3 cm  
Peso: 200g

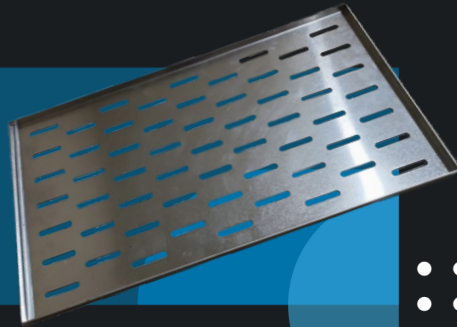


**inova**  
PRODUTOS INDUSTRIAIS



## Bandejas

Usado em diversos seguimentos, pode acomodar várias ferramentas e utensílios

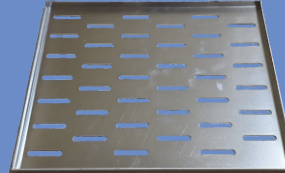


### Modelos de Bandeja de alumínio para Autoclave



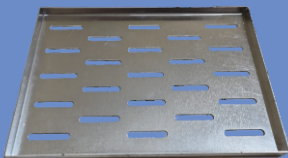
Codigo : Ba-02.05.PQ.NAT

Modelo: Bandeja p/Autoclave Cristofoli 5L  
Capacidade: **5L Menor**  
Material : Alumínio 1.0 mm  
Tamanho : 230x106x10 (CxLxA)



Codigo : Ba-02.12.GR.NAT

Modelo: Bandeja p/ Autoclave Cristofoli 12L  
Capacidade: **12L Maior**  
Material : Alumínio 1.0 mm  
Tamanho : 280x216x10 (CxLxA)



Codigo : Ba-02.05.GR.NAT

Modelo: Bandeja p/ Autoclave Cristofoli 5L  
Capacidade: **5L Maior**  
Material : Alumínio 1.0 mm  
Tamanho: 230x160x10 (CxLxA)



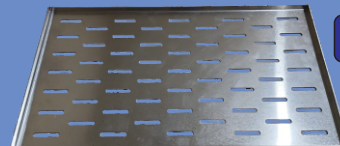
Codigo : Ba-02.21.PQ.NAT

Modelo: Bandeja p/ Autoclave Crsitofoli 21L  
Capacidade: **21L Menor**  
Material : Alumínio 1.0 mm  
Tamanho: 430x192x10 (CxLxA)



Codigo : Ba-02.12.PQ.NAT

Modelo: Bandeja p/ Autoclave Cristofoli 12L  
Capacidade: **12L Menor**  
Material : Alumínio 1.0 mm  
Tamanho :280x166x10 (CxLxA)



Codigo : Ba-02.21.GR.NAT

Modelo: Bandeja p/ Autoclave Cristofoli 21L  
Capacidade: **21L Maior**  
Material : Alumínio 1.0 mm  
Tamanho : 430x226x10 (CxLxA)



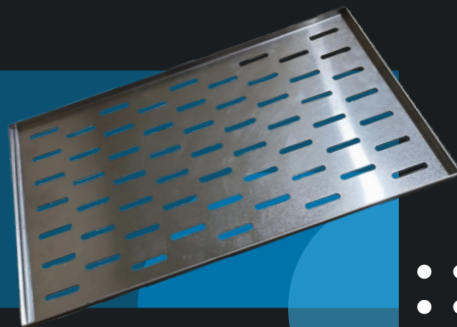
# inova

PRODUTOS INDUSTRIAIS

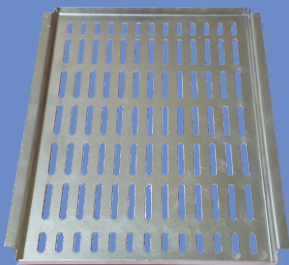


## Bandejas

Usado em diversos seguimentos, pode acomodar várias ferramentas e utensílios



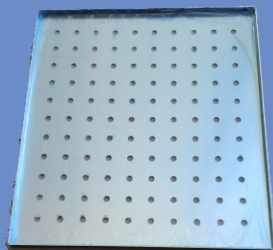
## Modelos de Bandeja de alumínio para Autoclave



**Codigo : Ba-05.12.PQ.NAT**

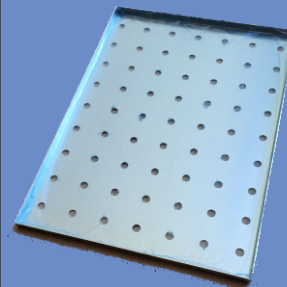
Modelo: Bandeja com aba dupla  
Capacidade: **12 L**  
Material : Alumínio 1.0 mm  
Tamanho : 290x228x10 (CxLxA)

Produzimos bandejas sob medida , consulte sobre outros tamanhos de peças.  
Estamos prontos para



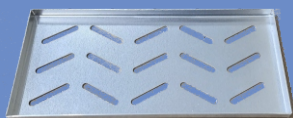
**Codigo : Ba-03.54.GR.NAT**

Modelo: Bandeja Fanem Estufa Mod 315 SE  
Capacidade: **54 L**  
Material : Alumínio 1.0 mm  
Tamanho : 455x405x10 (CxLxA)



**Codigo : Ba-04.30.PQ.NAT**

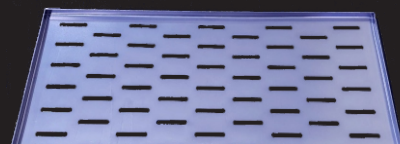
Modelo: Bandeja p/ Autoclave Stermax 30L  
Capacidade: **30 L**  
Material : Alumínio 1.0 mm  
Tamanho: 400x290x10 (CxLxA)



**Codigo : Ba-02.05.PQ.D.NAT**

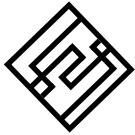
### COM FUROS OBLONGOS

Modelo: Bandeja p/Autoclave Cristofoli 5L  
Capacidade: **5L Menor**  
Material : Alumínio 1.0 mm  
Tamanho : 230x106x10 (CxLxA)



Podemos entregar com Anodização:  
(a parte)

- Pintura em várias cores
- Anodização em várias cores
  - Brilhante
  - Fosco



# inova

PRODUTOS INDUSTRIAIS

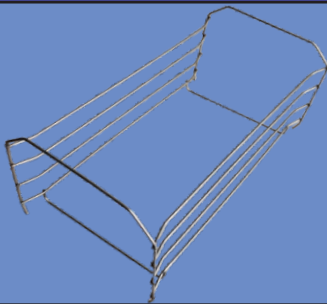


## Aramados

Usado em diversos seguimentos, pode acomodar várias ferramentas e utensílios



## Modelos de Suporte para bandejas de autoclave



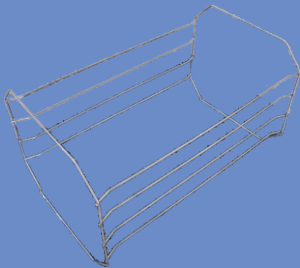
**Codigo : SU-03.01.21.01**

Modelo: Suporte p/ Bandeja Autoclave Cristofoli

Capacidade: **Bandeja 21L**

Material : Aço Inox 3mm

Tamanho : 370x 200x180 (CxLxA)



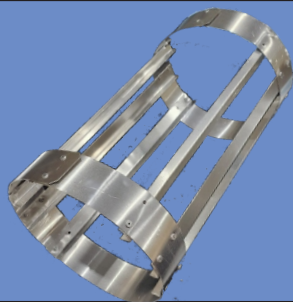
**Codigo : SU-03.02.54.01**

Modelo: Suporte p/ Bandeja Autoclave

Capacidade: **Bandeja 54L**

Material : Aço Inox 3mm

Tamanho : 47x28x26(CxLxA)



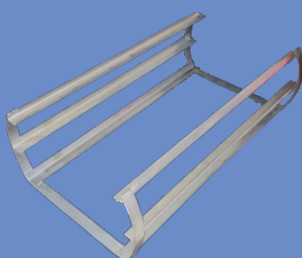
**Codigo : SU-04.03.21.01**

Modelo: Suporte p/ Bandeja Autoclave

Capacidade: **Bandeja 21L**

Material : Alumínio 1.0

Tamanho : 40x23x13 (CxLxA)



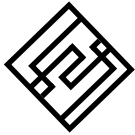
**Codigo : SU-05.04.21.01**

Modelo: Suporte p/ Bandeja Autoclave

Capacidade: **Bandeja 21L**

Material : Chapa Aço Inox 1.2

Tamanho : 40x23x13 (CxLxA)

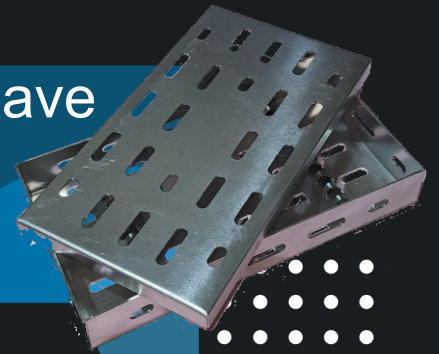


**inova**  
PRODUTOS INDUSTRIAIS



## Estojo para Estufas e Autoclave

Usado em diversos seguimentos, pode acomodar várias ferramentas e utensílios

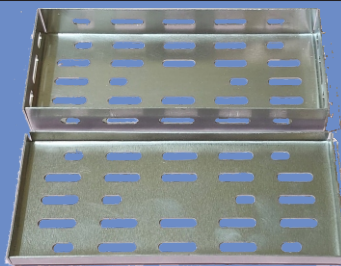


### Modelos de Estojos para estufas e autoclave



**Codigo :** Es-06.05.PQ.NAT (5L Peq) - Es-06.05.GR.NAT (5L Grd)  
Es-06.12.PQ.NAT (12L Peq) - Es-06.05.GR.NAT (12L Grd)  
Es-06.21.PQ.NAT (21L Peq) - Es-06.05.GR.NAT (21L Grd)

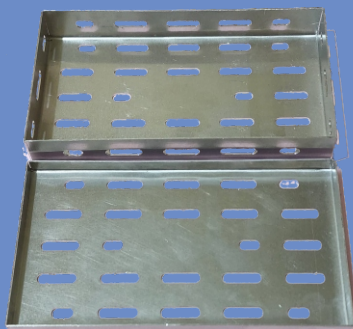
**Modelo:** Caixa p/ Bandeja 5L - 12L - 21 L  
**Capacidade:** **Estojo 5L - 12L - 21L**  
**Material :** Alumínio  
**Tamanho :** Altura de 25mm



**Codigo :** Es-06.03.PQ.NAT

**Modelo:** Conjunto de Estojo para Forno e Autoclave  
**Capacidade:** **Estojo 3L Pequeno**  
**Material :** Alumínio  
**Tamanho :** 180x75x25mm (CxLxA)

**Itens individuais**  
**Codigo :** Es-004.011-1(Tampa)  
**Codigo :** Es-004.011-2(Estojo)  
**Codigo :** Es-004.011-3(Suporte)



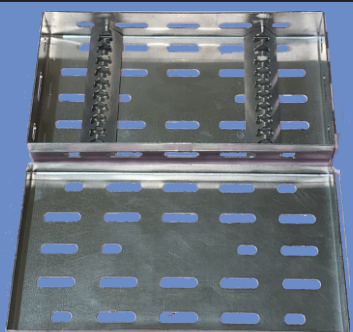
**Codigo :** Es-06.04.PQ.NAT

**Modelo:** Conjunto de estojo para forno e Autoclave  
**Capacidade:** **Estojo 4L grande**  
**Material :** Alumínio  
**Tamanho :** 180x95x25mm (CxLxA)



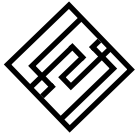
**Codigo :** Es-06.04.SUP.NAT  
**Codigo :** Es-06.03.SUP.NAT

**Modelo:** Suporte de instrumentos  
**Capacidade:** **Estojo 4L e 3L**  
**Material :** Alumínio  
**Tamanho :** 95(75)x23x12 (CxLxA)



**Codigo :** Es-06.04.PQ.NAT + Es-06.04.SUP.NAT

**Modelo:** Conjunto de Estojo p/ Forno e Autoclave com Suporte  
**Capacidade:** **Estojo 4L grande**  
**Material :** Alumínio  
**Tamanho :** 180x95x25mm (CxLxA)



**inova**  
PRODUTOS INDUSTRIAIS

## Benefícios do alumínio anodizado

### **Aparência final**

O processo de anodização confere a peça uma aparência uniforme , sem diferenças de tons ou coloração .

### **Resistência à corrosão**

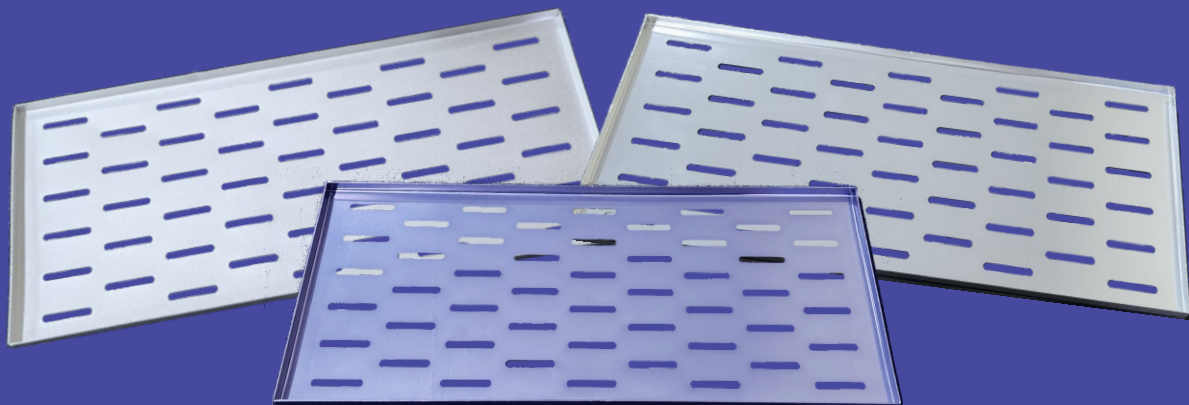
A anodização confere ao alumínio uma resistência ao tempo , não vai manchar , tem uma resistência muito maior quanto a oxidação e manchas , aumenta a durabilidade da peça e mantém o aspecto por mais tempo.

### **Resistência**

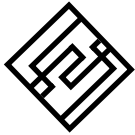
A camada de anodização confere ao alumínio uma aumento na dureza de do material , fornecendo uma resistência mecânica maior a abrasão , que acarreta em uma durabilidade maior da peça .

### **Aspecto final**

A camada de oxido translúcido acentua aparência metálica do alumínio , e não apaga com uma tinta comum. Também não descasca com o tempo , pode ser feito com as mais variadas cores , sempre mantendo o aspecto metálico do alumínio.



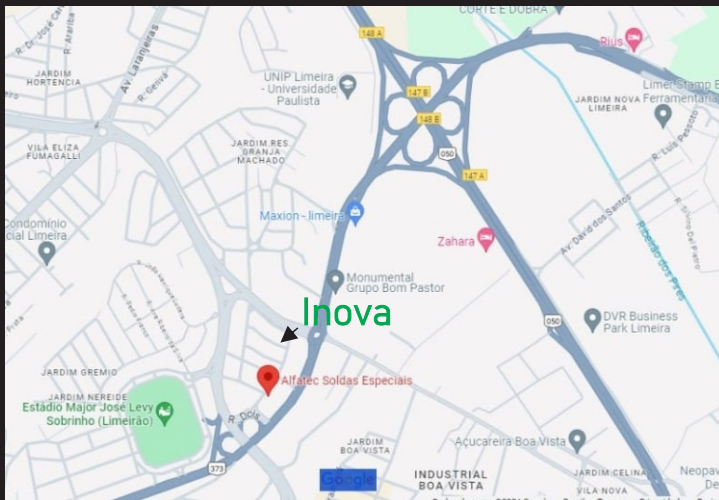




**inova**  
PRODUTOS INDUSTRIAIS

## Sobre a Inova Produtos Industriais

### Mapa



### Mapa



### Departamento de Vendas



Fone: (19) 2224 0276 -  (19) 9 9179 8692

[www.inovaprodutosindustriais.ind.br](http://www.inovaprodutosindustriais.ind.br)

Email : [vendas@inovaprodutosindustriais.ind.br](mailto: vendas@inovaprodutosindustriais.ind.br)

Email : [financeiro@inovaprodutosindustriais.ind.br](mailto: financeiro@inovaprodutosindustriais.ind.br)

Rua Eugênio de Toledo Rodvalho, 28 - Limeira - SP - Cep 13485-400

C.N.P.J.: 50.832.316/0001-18

I.E.: 417.787.030.115